



บันทึกข้อความ

ส่วนราชการ..... กองคลัง..... องค์การบริหารส่วนตำบลบ่อพลอย.....
ที่..... กจ.๗๑๙๐๒/-..... วันที่..... ๓๑ ตุลาคม ๒๕๖๖.....
เรื่อง..... รายงานผลการลดใช้พลังงานตามมาตรฐานการประหยัดพลังงานไฟฟ้าและน้ำมันเชื้อเพลิง ประจำปี
งบประมาณ พ.ศ. ๒๕๖๖.....

เรียน นายกองค้การบริหารส่วนตำบลบ่อพลอย

ตามมติคณะรัฐมนตรี เมื่อวันที่ ๒๒ มีนาคม ๒๕๖๕ ได้มีมติเห็นชอบให้หน่วยงานราชการลดการใช้พลังงานไฟฟ้าและน้ำมันเชื้อเพลิงลงร้อยละ ๒๐ ตามเงื่อนไขและหลักเกณฑ์ของการประเมินผลตัวชี้วัดการลดใช้พลังงานของหน่วยงานราชการ ที่สำนักงานคณะกรรมการพัฒนาระบบราชการ (ก.พ.ร.) ร่วมกับ สำนักงานนโยบายและแผนพลังงาน (สพน.) กระทรวงพลังงานดำเนินการในช่วงที่ผ่านมา (ปีงบประมาณ พ.ศ. ๒๕๖๑-๒๕๖๓ โดยปรับเปลี่ยนเป้าหมายลดใช้พลังงานจากเดิมร้อยละ ๑๐ เป็นร้อยละ ๒๐ ในช่วงครึ่งปีหลังของปีงบประมาณ ๒๕๖๕ พร้อมทั้งให้รายงานผลการประหยัดพลังงานผ่าน www.e-report.energy.go.th เพื่อกระทรวงพลังงานจะได้รายงานผลต่อคณะรัฐมนตรีต่อไป โดยได้กำหนดแนวทางปฏิบัติลดการใช้พลังงานอย่างเป็นระบบ คือ ให้หน่วยงานราชการจัดตั้งคณะทำงานลดใช้พลังงาน และติดตามประเมินผล องค์การบริหารส่วนตำบลบ่อพลอย ได้กำหนดมาตรการประหยัดพลังงานไฟฟ้า/น้ำมันเชื้อเพลิง ขององค์การบริหารส่วนตำบลบ่อพลอย ประจำปีงบประมาณ พ.ศ.๒๕๖๖ และออกเป็นประกาศ ให้พนักงานถือปฏิบัติ ตั้งแต่วันที่ ๖ ตุลาคม ๒๕๖๕ เป็นต้นมา นั้น

คณะทำงานฝ่ายประสานงาน ตามคำสั่ง ๒๓๗/๒๕๖๕ เรื่องการแต่งตั้งคณะทำงานลดใช้พลังงาน ประจำปีงบประมาณ พ.ศ. ๒๕๖๖ ขอรายงานสรุปผลการลดใช้พลังงานตามมาตรการประหยัดพลังงานไฟฟ้าและน้ำมันเชื้อเพลิง ขององค์การบริหารส่วนตำบลบ่อพลอย ประจำปีงบประมาณ พ.ศ. ๒๕๖๖ และขออนุมัติให้เผยแพร่รายงานลงบนเว็บไซต์หลักของ องค์การบริหารส่วนตำบลบ่อพลอย รายละเอียดปรากฏตามแนบท้ายบันทึกข้อความนี้

จึงเรียนมาเพื่อโปรดทราบอนุมัติเผยแพร่รายงาน

(นางสาวศศิธร กฤษกร)
ผู้ช่วยเจ้าพนักงานธุรการ

-ความเห็น.....

(นางสาววรรณัน เชื้องาม)

หัวหน้าสำนักปลัด รักษาราชการแทน
ปลัดองค์การบริหารส่วนตำบลบ่อพลอย

-ความเห็น.....

(นายสนอง วิเศษสิงห์)
นายกองค์การบริหารส่วนตำบลบ่อพลอย

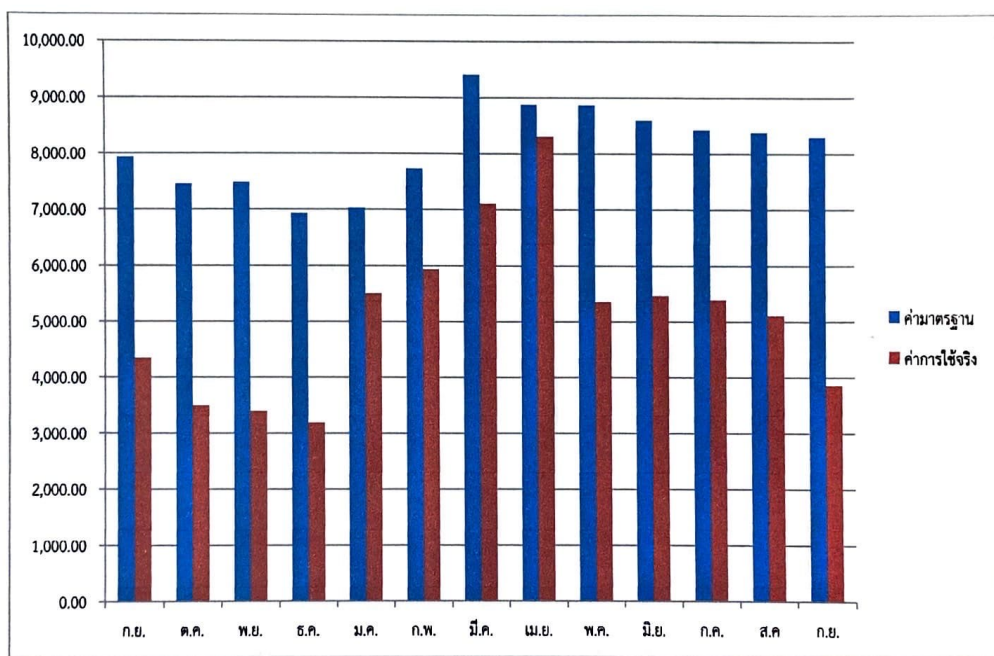
ในการนี้ คณะทำงานขอสรุปผลการใช้พลังงานไฟฟ้าและการใช้พลังงานน้ำมันภาพรวมในปีงบประมาณ ๒๕๖๖ โดยมีรายละเอียดดังนี้

๑. ด้านไฟฟ้า

สถิติเปรียบเทียบพลังงานไฟฟ้า เปรียบเทียบกับค่ามาตรฐานการใช้พลังงาน (ประจำเดือนกันยายน ๒๕๖๕ - เดือนกันยายน ๒๕๖๖) ในภาพรวม

ไฟฟ้า (หน่วย)	ปีงบประมาณ 2566												
	ก.ย.	ต.ค.	พ.ย.	ธ.ค.	ม.ค.	ก.พ.	มี.ค.	เม.ย.	พ.ค.	มิ.ย.	ก.ค.	ส.ค.	ก.ย.
ค่ามาตรฐาน	7,934.08	7,454.30	7,486.84	6,930.73	7,029.01	7,730.48	9,407.63	8,872.06	8,867.06	8,596.36	8,424.76	8,382.56	8,297.85
ค่าการใช้จริง	4,350.00	3,497.46	3,401.12	3,188.21	5,504.59	5,933.65	7,106.03	8,309.80	5,354.90	5,465.50	5,396.50	5,111.50	3,861.49

สถิติการใช้พลังงานไฟฟ้า เปรียบเทียบกับค่ามาตรฐานการใช้พลังงาน



ค่าเฉลี่ยมาตรฐานการใช้ไฟฟ้า = ๑๐๕,๔๑๓.๗๒ หน่วย

ค่าเฉลี่ยปริมาณการใช้ไฟฟ้าจริง = ๖๖,๔๘๐.๗๕ หน่วย

ปริมาณการใช้พลังงานไฟฟ้า (ประจำเดือนกันยายน ๒๕๖๕ - เดือนกันยายน ๒๕๖๖) น้อยกว่าค่ามาตรฐานการใช้พลังงาน คิดเป็นร้อยละ ๓๖.๙๓

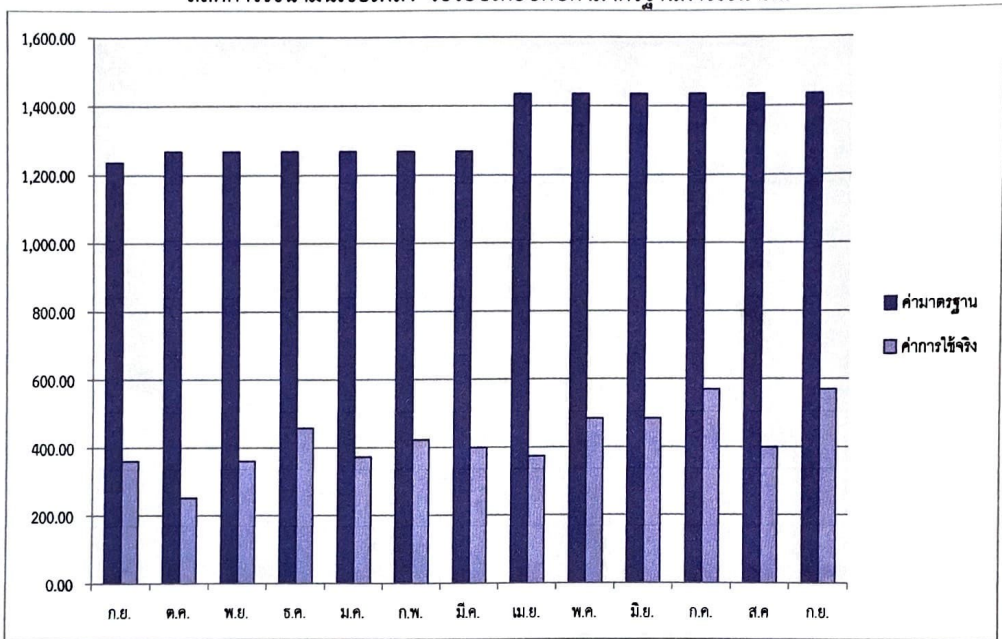
โดยปริมาณการใช้พลังงานของบริหารส่วนตำบลบ่อพลอยในปีงบประมาณ ๒๕๖๕ เทียบกับค่ามาตรฐานดัชนีพลังงาน มีอัตราการใช้พลังงานค่อนข้างต่ำ และมีผลการคำนวณ EUI ด้านการใช้ไฟฟ้า ตามสูตรการคำนวณที่สำนักงานพลังงาน กำหนดทำให้ องค์การบริหารส่วนตำบลบ่อพลอย มีระดับคะแนน (EUI Index) เท่า ๕ คะแนน

๑. ด้านน้ำมันเชื้อเพลิง

สถิติปริมาณการใช้เชื้อเพลิง (ประจำเดือนกันยายน ๒๕๖๕ - เดือนกันยายน ๒๕๖๖)

น้ำมัน (ลิตร)	ปีงบประมาณ 2566												
	ก.ย.	ต.ค.	พ.ย.	ธ.ค.	ม.ค.	ก.พ.	มี.ค.	เม.ย.	พ.ค.	มิ.ย.	ก.ค.	ส.ค.	ก.ย.
ค่ามาตรฐาน	1,236.21	1,267.08	1,267.08	1,267.08	1,267.08	1,267.08	1,267.08	1,434.75	1,434.75	1,434.75	1,434.75	1,434.75	1,434.75
ค่าการใช้จริง	361.00	251.75	361.00	457.90	372.40	422.75	399.00	373.35	484.50	484.50	570.00	399.00	570.00

สถิติการใช้น้ำมันเชื้อเพลิง เปรียบเทียบกับค่ามาตรฐานการใช้น้ำมัน



ค่าเฉลี่ยมาตรฐานการใช้น้ำมัน = ๑๗,๔๔๗.๑๙ หน่วย

ค่าเฉลี่ยปริมาณการใช้น้ำมันจริง = ๕,๕๐๗.๑๕ หน่วย

ปริมาณการใช้พลังงานเชื้อเพลิง (ประจำเดือนกันยายน ๒๕๖๕ - เดือนกันยายน ๒๕๖๖) น้อยกว่าค่ามาตรฐานการใช้เชื้อเพลิงคิดเป็นร้อยละ ๖๘.๔๔

โดยปริมาณการใช้พลังงานของบริหารส่วนตำบลบ่อพลอยในปีงบประมาณ ๒๕๖๕ เทียบกับค่ามาตรฐานดัชนีพลังงาน มีอัตราการใช้พลังงานค่อนข้างต่ำ และมีผลการคำนวณ EUI ด้านการใช้น้ำมันเชื้อเพลิง ตามสูตรการคำนวณที่สำนักงานพลังงาน กำหนดทำให้ องค์การบริหารส่วนตำบลบ่อพลอย มีระดับคะแนน (EUI Index) เท่า ๕ คะแนน

โครงการลดการใช้พลังงานในภาคราชการ
e-report.energy.go.th

กระทรวงพลังงาน
Ministry of Energy

รหัสสาขา : Kan-sdo-19
หน่วยงาน : อบต. ปอพลอย

อาคารกรม

ข้อมูลหน่วยงาน

คณะกรรมการ

การใช้พลังงาน

รูปแบบการใช้พลังงาน

หน่วยงานภายใต้กรมบริการ

ส่งข้อมูลสมบูรณ์

ติดต่อเจ้าหน้าที่

ดัชนีการใช้พลังงาน

ข้อมูลสำหรับการจัดทำคำดัชนีการใช้พลังงาน ปีงบประมาณ 2566

ข้อมูลทั่วไป

ชื่อหน่วยงาน อบต. ปอพลอย

สังกัดกรม หน่วยงานท้องถิ่น กระทรวง ส่วนราชการไม่สังกัดสำนักนายกรัฐมนตรี

หน่วยงานของท่านถูกจัดอยู่ในกลุ่ม 1. กลุ่มทั่วไป กลุ่มย่อย 7. หน่วยงานปกครองส่วนท้องถิ่น (อบจ. อบต. เทศบาล) **เปลี่ยนกลุ่ม**

ข้อมูลสำหรับการจัดทำคำดัชนีการใช้พลังงาน

1.งบประมาณแผ่นดินทั้งหมดของหน่วยงาน ปีพ.ศ. 2566 (บาท/ปี) 41500000.00

1.1 งบประมาณค่าไฟฟ้า (บาท/ปี) 350000.00

1.2 งบประมาณค่าน้ำมัน (บาท/ปี)

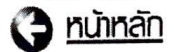
100000.00

ข้อมูล	ปีงบประมาณ 2566												
	2566												
	ก.ย. 65	ต.ค. 65	พ.ย. 65	ธ.ค. 65	ม.ค. 66	ก.พ. 66	มี.ค. 66	เม.ย. 66	พ.ค. 66	มิ.ย. 66	ก.ค. 66	ส.ค. 66	ก.ย. 66
2. บุคลากรทำงานเต็มเวลา (คน)	29.00	32.00	32.00	32.00	32.00	32.00	32.00	32.00	32.00	32.00	32.00	32.00	32.00
3. พื้นที่ใช้สอยภายในอาคาร (ตารางเมตร)	1242.00	1242.00	1242.00	1242.00	1242.00	1242.00	1242.00	1242.00	1242.00	1242.00	1242.00	1242.00	1242.00
4. เวลาทำการ (ชั่วโมง)	264.00	264.00	264.00	264.00	264.00	264.00	264.00	264.00	264.00	264.00	264.00	264.00	264.00
5. ผู้ที่เข้ามาใช้บริการ (คน)	900.00	920.00	850.00	840.00	850.00	950.00	1550.00	1500.00	1580.00	1560.00	1550.00	1500.00	1550.00
6. พื้นที่การให้บริการ (ตารางกิโลเมตร)	175.00	175.00	175.00	175.00	175.00	175.00	175.00	175.00	175.00	175.00	175.00	175.00	175.00

*หมายเหตุ:กรณีหน่วยงานของท่านไม่มีข้อมูลของปัจจัยใด กรุณากรอก 0

ดูข้อมูลปี 2565

บันทึกข้อมูล



เปรียบเทียบ ค่ามาตรฐานการใช้พลังงาน และการใช้พลังงานจริง

ไฟฟ้า (หน่วย)	ปีงบประมาณ 2566												
	2566												
	ก.ย. 65	ต.ค. 65	พ.ย. 65	ธ.ค. 65	ม.ค. 66	ก.พ. 66	มี.ค. 66	เม.ย. 66	พ.ค. 66	มิ.ย. 66	ก.ค. 66	ส.ค. 66	ก.ย. 66
	ค่ามาตรฐานเดิม						ค่ามาตรฐานปรับปรุง						
ไฟฟ้ามาตรฐาน	7,934.08	7,454.30	7,486.84	6,930.73	7,029.01	7,730.48	9,407.63	8,872.06	8,867.06	8,596.36	8,424.76	8,382.56	8,297.85
ไฟฟ้าที่ใช้จริง	4,350.00	3,497.46	3,401.12	3,188.21	5,504.59	5,933.65	7,106.03	8,309.80	5,354.90	5,465.50	5,396.50	5,111.50	3,861.49

น้ำมัน (ลิตร)	ปีงบประมาณ 2566												
	2566												
	ก.ย. 65	ต.ค. 65	พ.ย. 65	ธ.ค. 65	ม.ค. 66	ก.พ. 66	มี.ค. 66	เม.ย. 66	พ.ค. 66	มิ.ย. 66	ก.ค. 66	ส.ค. 66	ก.ย. 66
	ค่ามาตรฐานเดิม						ค่ามาตรฐานปรับปรุง						
น้ำมันมาตรฐาน	1,236.21	1,267.08	1,267.08	1,267.08	1,267.08	1,267.08	1,267.08	1,434.75	1,434.75	1,434.75	1,434.75	1,434.75	1,434.75
น้ำมันที่ใช้จริง	361.00	251.75	361.00	457.90	372.40	422.75	399.00	373.35	484.50	484.50	570.00	399.00	570.00



e-report.energy.go.th

โครงการลดการใช้พลังงานในภาครัฐ

หน้าแรก เมนูโครงการ เปรียบเทียบผลประหยัด ข่าวสารประชาสัมพันธ์ FAQ Dashboard

สรุปผลการลดใช้พลังงานขององค์กรปกครองท้องถิ่น รวม 6 เดือน (เมษายน - กันยายน 2566)

จังหวัด: กาญจนบุรี

<< กลับหน้าหลัก

หน่วยงาน	การใช้ไฟฟ้า				การใช้แก๊ส			
	ค่ามาตรฐาน	ค่าจริง	ผลประหยัด	ผลประเมิน	ค่ามาตรฐาน	ค่าจริง	ผลประหยัด	ผลประเมิน
เทศบาลตำบลแก่งเสี้ยน	ไม่ครบ	31,739.28	ประเมินไม่ได	รายงานไม่ครบ	ไม่ครบ	10,847.33	ประเมินไม่ได	รายงานไม่ครบ
เทศบาลตำบลเขาโจด	38,508.59	15,278.00	60.33 %	ผ่าน	19,713.90	3,116.25	84.19 %	ผ่าน
เทศบาลตำบลคอนแก่นหิน	ไม่ครบ	ไม่ครบ	ประเมินไม่ได	รายงานไม่ครบ	ไม่ครบ	ไม่ครบ	ประเมินไม่ได	รายงานไม่ครบ
เทศบาลตำบลคอนเฒ่า	ไม่ครบ	ไม่ครบ	ประเมินไม่ได	รายงานไม่ครบ	ไม่ครบ	ไม่ครบ	ประเมินไม่ได	รายงานไม่ครบ
เทศบาลตำบลคานามะขามเตี้ย	45,303.21	32,207.60	28.91 %	ผ่าน	2,296.47	3,242.50	-41.19 %	ไม่ผ่าน
เทศบาลตำบลลาดเขาตม	43,834.25	ไม่ครบ	ประเมินไม่ได	รายงานไม่ครบ	2,648.58	ไม่ครบ	ประเมินไม่ได	รายงานไม่ครบ
เทศบาลตำบลทองผาภูมิ	61,233.16	66,920.00	-9.29 %	ไม่ผ่าน	2,438.43	3,748.68	-53.73 %	ไม่ผ่าน
เทศบาลตำบลท่าวขนุน	78,793.04	73,131.54	7.19 %	ไม่ผ่าน	19,831.74	30,547.31	-54.03 %	ไม่ผ่าน
เทศบาลตำบลท่าม่วง	65,334.76	70,632.00	-8.11 %	ไม่ผ่าน	23,252.34	635.30	97.27 %	ผ่าน
เทศบาลตำบลท่ามางา	73,562.49	99,768.00	-35.62 %	ไม่ผ่าน	2,008.26	11,329.23	-464.13 %	ไม่ผ่าน
เทศบาลตำบลท่ามะขาม	ไม่ครบ	ไม่ครบ	ประเมินไม่ได	รายงานไม่ครบ	ไม่ครบ	ไม่ครบ	ประเมินไม่ได	รายงานไม่ครบ
เทศบาลตำบลท่าไม้	52,975.21	59,280.00	-11.90 %	ไม่ผ่าน	14,389.38	17,886.35	-24.30 %	ไม่ผ่าน
เทศบาลตำบลท่าล้อ	56,337.48	57,788.00	-2.57 %	ไม่ผ่าน	3,573.78	10,803.97	-202.31 %	ไม่ผ่าน
เทศบาลตำบลไทรโยค	54,189.56	69,427.16	-28.12 %	ไม่ผ่าน	15,127.44	7,681.61	49.22 %	ผ่าน
เทศบาลตำบลปากไทรโยคน้อย	50,141.57	41,565.42	17.10 %	ไม่ผ่าน	2,487.35	2,217.80	10.84 %	ไม่ผ่าน
เทศบาลตำบลพยอม	74,517.12	35,087.00	52.91 %	ผ่าน	2,188.72	1,245.00	43.12 %	ผ่าน
เทศบาลตำบลพยอม	ไม่ครบ	ไม่ครบ	ประเมินไม่ได	รายงานไม่ครบ	ไม่ครบ	ไม่ครบ	ประเมินไม่ได	รายงานไม่ครบ
เทศบาลตำบลพระแท่น	47,487.43	35,575.56	25.08 %	ผ่าน	2,442.60	7,920.80	-224.28 %	ไม่ผ่าน
เทศบาลตำบลพระแท่นสําพระยา	45,728.59	ไม่ครบ	ประเมินไม่ได	รายงานไม่ครบ	3,157.62	2,446.00	22.5 %	ผ่าน
เทศบาลตำบลม่วงชุม	42,990.18	40,518.37	5.75 %	ไม่ผ่าน	3,484.15	4,702.50	-34.97 %	ไม่ผ่าน
เทศบาลตำบลรางหวาย	246,291.69	75,512.85	69.34 %	ผ่าน	4,977.84	7,246.88	-45.58 %	ไม่ผ่าน
เทศบาลตำบลลาดหญ้า	48,012.39	38,133.58	20.58 %	ผ่าน	1,453.68	10,340.24	-611.31 %	ไม่ผ่าน
เทศบาลตำบลลิ้นฟ้า	43,714.55	25,085.00	42.62 %	ผ่าน	10,793.02	8,583.52	20.47 %	ผ่าน
เทศบาลตำบลลูกนก	ไม่ครบ	48,691.86	ประเมินไม่ได	รายงานไม่ครบ	ไม่ครบ	874.04	ประเมินไม่ได	รายงานไม่ครบ
เทศบาลตำบลเลาขวัญ	42,359.63	38,447.83	9.23 %	ไม่ผ่าน	2,886.36	8,229.37	-185.11 %	ไม่ผ่าน
เทศบาลตำบลวังกระ	59,916.01	20,756.66	65.36 %	ผ่าน	3,998.96	1,466.26	63.33 %	ผ่าน
เทศบาลตำบลวังขาม	53,655.99	39,161.63	27.01 %	ผ่าน	2,739.01	757.51	72.34 %	ผ่าน
เทศบาลตำบลวังไธส	46,858.58	ไม่ครบ	ประเมินไม่ได	รายงานไม่ครบ	1,946.52	ไม่ครบ	ประเมินไม่ได	รายงานไม่ครบ
เทศบาลตำบลสวัสดิคาลา	60,412.74	85,823.51	-42.06 %	ไม่ผ่าน	4,156.69	6,513.30	-56.69 %	ไม่ผ่าน
เทศบาลตำบลสนเฒ่าเจริญ	64,725.51	35,806.08	44.68 %	ผ่าน	7,367.88	1,002.40	86.40 %	ผ่าน
เทศบาลตำบลสระพัง	46,209.51	63,857.36	-38.19 %	ไม่ผ่าน	30,529.62	10,005.09	67.23 %	ผ่าน
เทศบาลตำบลสหกรณ์นิคม	46,720.38	22,084.00	52.73 %	ผ่าน	9,201.84	5,087.90	44.71 %	ผ่าน
เทศบาลตำบลสร้าง	140,015.36	31,977.00	77.16 %	ผ่าน	3,013.98	5,524.24	-83.29 %	ไม่ผ่าน
เทศบาลตำบลหนองขาว	ไม่ครบ	ไม่ครบ	ประเมินไม่ได	รายงานไม่ครบ	ไม่ครบ	ไม่ครบ	ประเมินไม่ได	รายงานไม่ครบ
เทศบาลตำบลหนองลูกกา	48,902.44	41,111.10	15.93 %	ไม่ผ่าน	2,463.56	2,661.50	-8.03 %	ไม่ผ่าน
เทศบาลตำบลหนองบัว	84,981.43	43,638.97	48.65 %	ผ่าน	22,110.26	2,683.82	87.86 %	ผ่าน
เทศบาลตำบลหนองรี	44,710.17	35,689.70	20.18 %	ผ่าน	2,891.46	8,969.55	-210.21 %	ไม่ผ่าน
เทศบาลตำบลหนองปลาไหล	ไม่ครบ	ไม่ครบ	ประเมินไม่ได	รายงานไม่ครบ	ไม่ครบ	ไม่ครบ	ประเมินไม่ได	รายงานไม่ครบ
เทศบาลตำบลหนองผืน	47,079.30	55,232.13	-17.32 %	ไม่ผ่าน	877.99	9,494.40	-981.38 %	ไม่ผ่าน
เทศบาลตำบลหนองรี	55,617.56	26,151.73	52.98 %	ผ่าน	1,908.42	1,851.00	3.01 %	ไม่ผ่าน
เทศบาลตำบลหนองลาน	ไม่ครบ	ไม่ครบ	ประเมินไม่ได	รายงานไม่ครบ	ไม่ครบ	ไม่ครบ	ประเมินไม่ได	รายงานไม่ครบ
เทศบาลตำบลหนองสาหร่าย	87,281.50	18,340.00	78.99 %	ผ่าน	3,480.12	1,631.33	53.12 %	ผ่าน
เทศบาลตำบลหนองหญ้าดอกขาว	46,810.28	30,011.00	35.89 %	ผ่าน	5,140.26	7,703.05	-49.86 %	ไม่ผ่าน
เทศบาลตำบลท่าม่วงกระยา	ไม่ครบ	ไม่ครบ	ประเมินไม่ได	รายงานไม่ครบ	ไม่ครบ	ไม่ครบ	ประเมินไม่ได	รายงานไม่ครบ
เทศบาลตำบลหวายเหี่ยว	59,579.76	78,501.67	-31.76 %	ไม่ผ่าน	1,649.02	8,517.30	-416.51 %	ไม่ผ่าน
เทศบาลตำบลเวียง	47,118.19	38,912.60	17.41 %	ไม่ผ่าน	3,421.71	5,381.25	-57.27 %	ไม่ผ่าน
เทศบาลเมืองกาญจนบุรี	79,975.82	117,760.99	-47.25 %	ไม่ผ่าน	2,210.22	3,229.60	-46.12 %	ไม่ผ่าน
เทศบาลเมืองท่าเรือพระแท่น	89,719.90	214,134.48	-138.67 %	ไม่ผ่าน	521.43	1,736.00	-232.93 %	ไม่ผ่าน
เทศบาลเมืองปากแพรก	138,611.56	107,357.48	22.55 %	ผ่าน	4,776.20	6,060.65	-26.89 %	ไม่ผ่าน
องค์การบริหารส่วนตำบลกลอนไร่	45,249.53	21,348.00	52.82 %	ผ่าน	17,933.89	5,521.15	69.21 %	ผ่าน
องค์การบริหารส่วนตำบลเกาะสำโรง	40,682.97	ไม่ครบ	ประเมินไม่ได	รายงานไม่ครบ	5,424.74	ไม่ครบ	ประเมินไม่ได	รายงานไม่ครบ
องค์การบริหารส่วนตำบลเขาป้อม	ไม่ครบ	ไม่ครบ	ประเมินไม่ได	รายงานไม่ครบ	ไม่ครบ	ไม่ครบ	ประเมินไม่ได	รายงานไม่ครบ
องค์การบริหารส่วนตำบลโคกขอม	42,822.45	23,977.00	44.01 %	ผ่าน	3,396.36	1,380.40	59.36 %	ผ่าน
องค์การบริหารส่วนตำบลชะแล	39,782.01	15,757.00	60.39 %	ผ่าน	7,899.14	4,634.72	41.33 %	ผ่าน
องค์การบริหารส่วนตำบลป่าใหม่	47,021.65	30,377.85	35.40 %	ผ่าน	5,581.56	9,570.33	-71.46 %	ไม่ผ่าน
องค์การบริหารส่วนตำบลลาดหญ้า	181,287.31	40,975.73	77.40 %	ผ่าน	6,727.19	11,954.95	-77.71 %	ไม่ผ่าน
องค์การบริหารส่วนตำบลศรีมงคล	52,357.56	28,301.54	45.95 %	ผ่าน	11,324.04	9,822.46	13.26 %	ไม่ผ่าน
องค์การบริหารส่วนตำบลหนองลู	39,402.33	20,528.00	47.90 %	ผ่าน	11,921.94	8,853.94	25.73 %	ผ่าน
องค์การบริหารส่วนตำบลลุ่มผึ้ง	50,713.92	27,829.68	45.12 %	ผ่าน	7,210.68	5,175.60	28.22 %	ผ่าน
อบจ. กาญจนบุรี	149,863.59	442,161.06	-195.04 %	ไม่ผ่าน	87,912.88	168,150.00	-91.27 %	ไม่ผ่าน
อบค. แก่งเสี้ยน	44,942.25	41,870.82	6.83 %	ไม่ผ่าน	5,895.78	9,761.10	-65.56 %	ไม่ผ่าน
อบค. เขาสามสิบหาม	38,542.21	27,431.00	28.83 %	ผ่าน	4,604.64	1,011.36	78.04 %	ผ่าน
อบค. จรมณีเฝ้า	45,257.99	23,430.63	48.23 %	ผ่าน	12,288.36	10,367.25	15.63 %	ไม่ผ่าน
อบค. ช่างค้ำ	40,383.18	26,000.49	35.62 %	ผ่าน	9,869.52	2,588.12	73.78 %	ผ่าน
อบค. ช่างสะเดา	81,699.68	33,455.28	59.05 %	ผ่าน	9,552.72	10,007.99	-4.77 %	ไม่ผ่าน
อบค. ดอนชะอม	ไม่ครบ	44,059.75	ประเมินไม่ได	รายงานไม่ครบ	ไม่ครบ	6,397.75	ประเมินไม่ได	รายงานไม่ครบ
อบค. ดอนคาเพชร	40,691.49	29,106.90	28.47 %	ผ่าน	6,780.78	2,411.00	64.44 %	ผ่าน
อบค. ดอนเลม	134,275.75	74,653.52	44.40 %	ผ่าน	8,040.27	8,568.60	-6.57 %	ไม่ผ่าน

องค์กรปกครองท้องถิ่น

อบต.	จำนวนสมาชิก	จำนวนสมาชิก	จำนวนสมาชิก	จำนวนสมาชิก	จำนวนสมาชิก	จำนวนสมาชิก	จำนวนสมาชิก	จำนวนสมาชิก	จำนวนสมาชิก
อบต. ตามแบบฉบับ	42,782.88	25,054.00	41.44 %	ผ่าน	7,015.89	4,987.50	28.91 %	ผ่าน	
อบต. ตามแบบฉบับ	40,306.78	11,030.00	72.63 %	ผ่าน	17,845.50	855.93	95.20 %	ผ่าน	
อบต. ศรีสำเอน	47,113.64	33,593.45	28.70 %	ผ่าน	4,827.12	11,163.50	-131.27 %	ไม่ผ่าน	
อบต. ท่ากระดาน	42,031.37	15,939.60	62.08 %	ผ่าน	14,490.48	11,131.75	23.18 %	ผ่าน	
อบต. ท่าเตี๋ย	ไม่ครบ	ไม่ครบ	ประเมินไม่ได้	รายงานไม่ครบ	ไม่ครบ	ไม่ครบ	ประเมินไม่ได้	รายงานไม่ครบ	
อบต. ท่าม่วง	45,352.23	33,875.41	25.31 %	ผ่าน	2,176.50	1,747.05	19.73 %	ไม่ผ่าน	
อบต. ท่าเสา	42,029.94	17,067.60	59.39 %	ผ่าน	3,238.20	4,144.05	-27.97 %	ไม่ผ่าน	
อบต. ท่าเสา	ไม่ครบ	ไม่ครบ	ประเมินไม่ได้	รายงานไม่ครบ	ไม่ครบ	ไม่ครบ	ประเมินไม่ได้	รายงานไม่ครบ	
อบต. ท่ากระปา	51,713.49	18,187.20	64.83 %	ผ่าน	7,455.90	5,713.25	23.37 %	ผ่าน	
อบต. ท่าทอง	56,712.28	32,508.82	42.68 %	ผ่าน	3,603.78	8,265.49	-129.36 %	ไม่ผ่าน	
อบต. ท่าสนม	ไม่ครบ	ไม่ครบ	ประเมินไม่ได้	รายงานไม่ครบ	ไม่ครบ	ไม่ครบ	ประเมินไม่ได้	รายงานไม่ครบ	
อบต. ท่าสวน	41,694.07	13,727.00	67.08 %	ผ่าน	14,630.34	2,415.40	83.49 %	ผ่าน	
อบต. ป่องตี	41,387.65	11,592.00	71.99 %	ผ่าน	7,619.27	2,734.51	64.11 %	ผ่าน	
อบต. ปอพลอย	51,440.65	33,499.69	34.88 %	ผ่าน	8,608.50	2,881.35	66.53 %	ผ่าน	
อบต. บ้านเก่า	48,112.91	35,140.80	26.96 %	ผ่าน	8,890.19	15,808.52	-77.82 %	ไม่ผ่าน	
อบต. ปรางค์	62,872.53	13,901.00	77.89 %	ผ่าน	18,438.42	2,772.90	84.96 %	ผ่าน	
อบต. ปี่ดง	38,267.38	7,077.00	81.5 %	ผ่าน	1,260.00	ไม่ครบ	ประเมินไม่ได้	รายงานไม่ครบ	
อบต. พงศึก	40,105.01	20,583.60	48.68 %	ผ่าน	2,511.68	2,721.19	-8.34 %	ไม่ผ่าน	
อบต. พนมทวน	ไม่ครบ	ไม่ครบ	ประเมินไม่ได้	รายงานไม่ครบ	ไม่ครบ	ไม่ครบ	ประเมินไม่ได้	รายงานไม่ครบ	
อบต. พังตุ	ไม่ครบ	ไม่ครบ	ประเมินไม่ได้	รายงานไม่ครบ	ไม่ครบ	ไม่ครบ	ประเมินไม่ได้	รายงานไม่ครบ	
อบต. แม่กระนง	ไม่ครบ	ไม่ครบ	ประเมินไม่ได้	รายงานไม่ครบ	ไม่ครบ	ไม่ครบ	ประเมินไม่ได้	รายงานไม่ครบ	
อบต. ขางม่วง	47,164.33	20,637.64	56.24 %	ผ่าน	4,816.98	3,770.50	21.72 %	ผ่าน	
อบต. รามสาห์	ไม่ครบ	12,565.00	ประเมินไม่ได้	รายงานไม่ครบ	ไม่ครบ	ไม่ครบ	ประเมินไม่ได้	รายงานไม่ครบ	
อบต. คุ่มต้น	52,472.67	32,894.08	37.31 %	ผ่าน	8,598.24	26,296.30	-205.83 %	ไม่ผ่าน	
อบต. เลี้ยววิทย	43,638.60	37,162.19	14.84 %	ไม่ผ่าน	14,425.84	4,498.90	68.81 %	ผ่าน	
อบต. โสโ	ไม่ครบ	ไม่ครบ	ประเมินไม่ได้	รายงานไม่ครบ	ไม่ครบ	ไม่ครบ	ประเมินไม่ได้	รายงานไม่ครบ	
อบต. วังกระแจะ	42,112.22	16,968.80	59.71 %	ผ่าน	15,331.00	3,992.35	73.96 %	ผ่าน	
อบต. วังดง	55,036.96	35,036.46	40.94 %	ผ่าน	15,212.04	11,232.33	26.16 %	ผ่าน	
อบต. วังไผ่	41,913.61	25,701.21	38.68 %	ผ่าน	7,529.66	3,454.52	54.12 %	ผ่าน	
อบต. วังเย็น	42,339.56	21,455.51	49.33 %	ผ่าน	3,315.12	4,481.95	-35.20 %	ไม่ผ่าน	
อบต. สานสามแฉ่	41,352.14	35,943.57	13.08 %	ไม่ผ่าน	63,219.00	5,841.90	90.76 %	ผ่าน	
อบต. สิงห์	40,373.41	29,066.00	28.01 %	ผ่าน	6,250.98	6,484.50	-3.74 %	ไม่ผ่าน	
อบต. แสนคอ	48,026.49	43,655.19	9.10 %	ไม่ผ่าน	2,985.54	8,581.31	-187.43 %	ไม่ผ่าน	
อบต. นอนกร่าง	47,266.25	26,071.95	44.84 %	ผ่าน	6,393.42	2,303.14	63.98 %	ผ่าน	
อบต. นอนกุ่ม	48,721.89	28,798.68	40.89 %	ผ่าน	15,358.68	7,198.60	53.13 %	ผ่าน	
อบต. นอนตากยา	ไม่ครบ	ไม่ครบ	ประเมินไม่ได้	รายงานไม่ครบ	ไม่ครบ	ไม่ครบ	ประเมินไม่ได้	รายงานไม่ครบ	
อบต. นอนนกแก้ว	48,294.83	18,865.00	60.94 %	ผ่าน	7,386.07	7,082.39	4.11 %	ไม่ผ่าน	
อบต. นอนงิ้ว	55,135.55	30,938.00	43.89 %	ผ่าน	4,949.88	4,668.44	5.69 %	ไม่ผ่าน	
อบต. นอนประดู่	42,538.06	24,984.12	41.27 %	ผ่าน	8,000.60	7,906.15	1.18 %	ไม่ผ่าน	
อบต. นอนงิ้ว	53,803.28	ไม่ครบ	ประเมินไม่ได้	รายงานไม่ครบ	13,362.66	8,962.42	32.9 %	ผ่าน	
อบต. นอนงิ้ว	44,225.76	33,139.64	25.07 %	ผ่าน	8,949.79	5,909.61	33.97 %	ผ่าน	
อบต. นอนงิ้ว	41,508.97	13,292.00	67.98 %	ผ่าน	11,614.47	11,398.20	1.86 %	ไม่ผ่าน	
อบต. นอนงิ้ว	40,327.45	15,210.00	62.28 %	ผ่าน	5,019.61	2,477.53	50.64 %	ผ่าน	
อบต. นอนงิ้ว	46,035.67	32,827.99	28.69 %	ผ่าน	5,643.90	3,703.00	34.39 %	ผ่าน	
อบต. นอนงิ้ว	44,254.21	74,338.67	-67.98 %	ไม่ผ่าน	7,959.00	8,729.00	-9.67 %	ไม่ผ่าน	
อบต. นอนงิ้ว	68,398.36	48,880.05	28.54 %	ผ่าน	7,103.84	5,659.85	20.33 %	ผ่าน	
อบต. นอนงิ้ว	53,144.64	42,148.13	20.69 %	ผ่าน	4,171.16	8,371.09	-100.69 %	ไม่ผ่าน	
อบต. หัวเขย่ง	44,950.87	16,666.00	62.92 %	ผ่าน	13,778.94	6,293.75	54.32 %	ผ่าน	
อบต. หวายเหนียว	37,440.65	13,352.00	64.34 %	ผ่าน	1,659.68	690.65	58.39 %	ผ่าน	
อบต. หินลาด	41,895.42	21,773.00	48.03 %	ผ่าน	8,753.43	4,279.30	51.11 %	ผ่าน	
อบต. อุโลกสีหมัน	41,978.44	16,403.00	60.93 %	ผ่าน	4,367.40	2,440.70	44.12 %	ผ่าน	
อบต. ท่าเสา (โพธิ์)	43,123.43	28,415.49	34.11 %	ผ่าน	12,457.64	7,983.73	35.91 %	ผ่าน	
อบต. พังตุ	48,091.58	38,807.52	19.30 %	ไม่ผ่าน	4,948.47	9,334.56	-88.64 %	ไม่ผ่าน	
อบต. นอนงิ้ว	50,650.12	44,074.43	12.98 %	ไม่ผ่าน	8,552.52	6,940.11	18.85 %	ไม่ผ่าน	



e-report.energy.go.th

โครงการลดการใช้พลังงานในภาครัฐ

หน้าแรก

แนะนำโครงการ

เปรียบเทียบผลประหยัด

ข่าวสารประชาสัมพันธ์

FAQ

Dashboard

สรุปผลการลดใช้พลังงานขององค์กรปกครองท้องถิ่น รวม 6 เดือน (ตุลาคม 2565 - มีนาคม 2566)

จังหวัด: กาญจนบุรี

<< กลับหน้าหลัก

หน่วยงาน	การใช้ไฟฟ้า				การใช้น้ำ			
	ค่ามาตรฐาน	ค่าจริง	ผลประหยัด	ผลประเมิน	ค่ามาตรฐาน	ค่าจริง	ผลประหยัด	ผลประเมิน
เทศบาลตำบลแก่งเสี้ยน	ไม่ครบ	23,036.22	ประเมินไม่ได้	รายงานไม่ครบ	ไม่ครบ	9,382.20	ประเมินไม่ได้	รายงานไม่ครบ
เทศบาลตำบลเขาโจด	ไม่ครบ	ไม่ครบ	ประเมินไม่ได้	รายงานไม่ครบ	ไม่ครบ	ไม่ครบ	ประเมินไม่ได้	รายงานไม่ครบ
เทศบาลตำบลคอนขมิ้น	32,644.23	21,080.40	35.42 %	ผ่าน	10,837.45	1,551.97	85.68 %	ผ่าน
เทศบาลตำบลคอนเจดีย์	ไม่ครบ	22,266.60	ประเมินไม่ได้	รายงานไม่ครบ	ไม่ครบ	2,449.11	ประเมินไม่ได้	รายงานไม่ครบ
เทศบาลตำบลคางมะเขือเขมเดียว	ไม่ครบ	ไม่ครบ	ประเมินไม่ได้	รายงานไม่ครบ	ไม่ครบ	ไม่ครบ	ประเมินไม่ได้	รายงานไม่ครบ
เทศบาลตำบลตลาดเขด	30,679.56	ไม่ครบ	ประเมินไม่ได้	รายงานไม่ครบ	ไม่ครบ	4,922.58	ประเมินไม่ได้	รายงานไม่ครบ
เทศบาลตำบลทองผาภูมิ	ไม่ครบ	ไม่ครบ	ประเมินไม่ได้	รายงานไม่ครบ	ไม่ครบ	ไม่ครบ	ประเมินไม่ได้	รายงานไม่ครบ
เทศบาลตำบลท่าขนุน	80,035.51	63,244.09	20.98 %	ผ่าน	33,221.82	26,282.58	20.89 %	ผ่าน
เทศบาลตำบลท่าม่วง	75,239.41	52,221.66	30.59 %	ผ่าน	18,360.72	809.25	95.59 %	ผ่าน
เทศบาลตำบลท่ามะกา	132,641.94	ไม่ครบ	ประเมินไม่ได้	รายงานไม่ครบ	6,942.78	ไม่ครบ	ประเมินไม่ได้	รายงานไม่ครบ
เทศบาลตำบลท่ามะขาม	64,328.76	ไม่ครบ	ประเมินไม่ได้	รายงานไม่ครบ	8,346.36	ไม่ครบ	ประเมินไม่ได้	รายงานไม่ครบ
เทศบาลตำบลท่าไม้	ไม่ครบ	ไม่ครบ	ประเมินไม่ได้	รายงานไม่ครบ	ไม่ครบ	ไม่ครบ	ประเมินไม่ได้	รายงานไม่ครบ
เทศบาลตำบลท่าเสา	66,145.66	43,276.00	34.57 %	ผ่าน	6,979.08	9,233.52	-32.30 %	ไม่ผ่าน
เทศบาลตำบลไทรโยค	40,760.26	69,137.99	-69.62 %	ไม่ผ่าน	13,020.72	8,057.47	38.12 %	ผ่าน
เทศบาลตำบลน้ำตกไทรโยคน้อย	35,901.76	36,700.43	-2.22 %	ไม่ผ่าน	6,307.98	2,558.90	59.43 %	ผ่าน
เทศบาลตำบลบ่อพลอย	122,619.51	26,514.00	78.38 %	ผ่าน	8,895.45	1,479.00	83.37 %	ผ่าน
เทศบาลตำบลพมทวน	ไม่ครบ	ไม่ครบ	ประเมินไม่ได้	รายงานไม่ครบ	ไม่ครบ	ไม่ครบ	ประเมินไม่ได้	รายงานไม่ครบ
เทศบาลตำบลพระแท่น	ไม่ครบ	ไม่ครบ	ประเมินไม่ได้	รายงานไม่ครบ	ไม่ครบ	ไม่ครบ	ประเมินไม่ได้	รายงานไม่ครบ
เทศบาลตำบลพระแท่นลำพระยา	37,311.66	26,263.56	29.61 %	ผ่าน	5,495.70	3,089.25	43.79 %	ผ่าน
เทศบาลตำบลม่วงชุม	ไม่ครบ	ไม่ครบ	ประเมินไม่ได้	รายงานไม่ครบ	ไม่ครบ	ไม่ครบ	ประเมินไม่ได้	รายงานไม่ครบ
เทศบาลตำบลรางหวาย	230,700.83	51,930.64	77.49 %	ผ่าน	8,129.85	7,025.80	13.58 %	ไม่ผ่าน
เทศบาลตำบลลาดหญ้า	ไม่ครบ	ไม่ครบ	ประเมินไม่ได้	รายงานไม่ครบ	ไม่ครบ	ไม่ครบ	ประเมินไม่ได้	รายงานไม่ครบ
เทศบาลตำบลลิ้นถิ่น	16,824.83	18,985.00	-12.84 %	ไม่ผ่าน	15,761.55	8,980.44	43.02 %	ผ่าน
เทศบาลตำบลลูกนก	ไม่ครบ	ไม่ครบ	ประเมินไม่ได้	รายงานไม่ครบ	ไม่ครบ	ไม่ครบ	ประเมินไม่ได้	รายงานไม่ครบ
เทศบาลตำบลลาขวัญ	ไม่ครบ	23,627.28	ประเมินไม่ได้	รายงานไม่ครบ	ไม่ครบ	7,749.45	ประเมินไม่ได้	รายงานไม่ครบ
เทศบาลตำบลวังชะ	63,365.63	19,971.09	68.48 %	ผ่าน	17,375.88	907.07	94.78 %	ผ่าน
เทศบาลตำบลวังขาม	70,774.12	31,703.23	55.21 %	ผ่าน	5,009.31	812.23	83.79 %	ผ่าน
เทศบาลตำบลวังโพธิ์	33,889.21	ไม่ครบ	ประเมินไม่ได้	รายงานไม่ครบ	7,035.40	ไม่ครบ	ประเมินไม่ได้	รายงานไม่ครบ
เทศบาลตำบลวังศาลา	83,459.19	57,325.74	31.31 %	ผ่าน	6,566.85	5,477.44	16.59 %	ไม่ผ่าน
เทศบาลตำบลสมเด็จเจริญ	ไม่ครบ	ไม่ครบ	ประเมินไม่ได้	รายงานไม่ครบ	ไม่ครบ	ไม่ครบ	ประเมินไม่ได้	รายงานไม่ครบ
เทศบาลตำบลสระแจง	ไม่ครบ	50,524.48	ประเมินไม่ได้	รายงานไม่ครบ	ไม่ครบ	ไม่ครบ	ประเมินไม่ได้	รายงานไม่ครบ
เทศบาลตำบลสหกรณ์นิคม	25,716.95	ไม่ครบ	ประเมินไม่ได้	รายงานไม่ครบ	15,661.92	ไม่ครบ	ประเมินไม่ได้	รายงานไม่ครบ
เทศบาลตำบลสารอง	79,509.78	22,925.52	71.17 %	ผ่าน	40,965.56	6,330.40	84.55 %	ผ่าน
เทศบาลตำบลหนองขาว	ไม่ครบ	ไม่ครบ	ประเมินไม่ได้	รายงานไม่ครบ	ไม่ครบ	ไม่ครบ	ประเมินไม่ได้	รายงานไม่ครบ
เทศบาลตำบลหนองคาบง	36,841.83	ไม่ครบ	ประเมินไม่ได้	รายงานไม่ครบ	5,470.44	ไม่ครบ	ประเมินไม่ได้	รายงานไม่ครบ
เทศบาลตำบลหนองบัว	81,863.92	30,782.64	62.40 %	ผ่าน	5,841.88	2,594.12	55.59 %	ผ่าน
เทศบาลตำบลหนองปรือ	33,068.35	ไม่ครบ	ประเมินไม่ได้	รายงานไม่ครบ	7,824.30	ไม่ครบ	ประเมินไม่ได้	รายงานไม่ครบ
เทศบาลตำบลหนองปลาไหล	21,868.99	12,833.30	41.3 %	ผ่าน	8,848.24	ไม่ครบ	ประเมินไม่ได้	รายงานไม่ครบ
เทศบาลตำบลหนองผ้าย	41,521.93	36,680.27	11.7 %	ไม่ผ่าน	8,383.86	ไม่ครบ	ประเมินไม่ได้	รายงานไม่ครบ
เทศบาลตำบลหนองรี	ไม่ครบ	ไม่ครบ	ประเมินไม่ได้	รายงานไม่ครบ	ไม่ครบ	ไม่ครบ	ประเมินไม่ได้	รายงานไม่ครบ
เทศบาลตำบลหนองลาน	16,445.10	ไม่ครบ	ประเมินไม่ได้	รายงานไม่ครบ	5,351.04	ไม่ครบ	ประเมินไม่ได้	รายงานไม่ครบ
เทศบาลตำบลหนองสาหร่าย	21,849.10	9,027.00	58.68 %	ผ่าน	5,539.59	4,781.35	13.69 %	ไม่ผ่าน
เทศบาลตำบลหนองงูตาชิว	ไม่ครบ	21,304.00	ประเมินไม่ได้	รายงานไม่ครบ	ไม่ครบ	6,014.60	ประเมินไม่ได้	รายงานไม่ครบ
เทศบาลตำบลหนองกระเทียม	ไม่ครบ	ไม่ครบ	ประเมินไม่ได้	รายงานไม่ครบ	ไม่ครบ	ไม่ครบ	ประเมินไม่ได้	รายงานไม่ครบ
เทศบาลตำบลพญาเย็น	77,446.56	66,107.43	14.64 %	ไม่ผ่าน	7,815.50	8,699.38	-11.31 %	ไม่ผ่าน
เทศบาลตำบลอร่าม	ไม่ครบ	ไม่ครบ	ประเมินไม่ได้	รายงานไม่ครบ	ไม่ครบ	ไม่ครบ	ประเมินไม่ได้	รายงานไม่ครบ
เทศบาลเมืองกาญจนบุรี	ไม่ครบ	ไม่ครบ	ประเมินไม่ได้	รายงานไม่ครบ	ไม่ครบ	ไม่ครบ	ประเมินไม่ได้	รายงานไม่ครบ
เทศบาลเมืองท่าเรือพระแท่น	ไม่ครบ	ไม่ครบ	ประเมินไม่ได้	รายงานไม่ครบ	ไม่ครบ	ไม่ครบ	ประเมินไม่ได้	รายงานไม่ครบ
เทศบาลเมืองปากแพรก	368,208.44	77,781.72	78.88 %	ผ่าน	13,166.98	6,952.76	47.20 %	ผ่าน
องค์การบริหารส่วนตำบลกลองไต่	ไม่ครบ	ไม่ครบ	ประเมินไม่ได้	รายงานไม่ครบ	ไม่ครบ	ไม่ครบ	ประเมินไม่ได้	รายงานไม่ครบ
องค์การบริหารส่วนตำบลเกาะสาโรง	16,757.83	36,627.89	-118.57 %	ไม่ผ่าน	4,226.13	6,357.55	-50.43 %	ไม่ผ่าน
องค์การบริหารส่วนตำบลเขาเมือ	ไม่ครบ	ไม่ครบ	ประเมินไม่ได้	รายงานไม่ครบ	ไม่ครบ	ไม่ครบ	ประเมินไม่ได้	รายงานไม่ครบ
องค์การบริหารส่วนตำบลโคกตะบอง	23,195.49	16,421.00	29.21 %	ผ่าน	5,032.32	1,567.14	68.86 %	ผ่าน
องค์การบริหารส่วนตำบลชนค	14,767.65	11,993.00	18.79 %	ไม่ผ่าน	12,300.63	5,952.94	51.60 %	ผ่าน
องค์การบริหารส่วนตำบลบ้านใหม่	41,600.92	22,320.27	46.35 %	ผ่าน	5,659.80	9,278.78	-63.94 %	ไม่ผ่าน
องค์การบริหารส่วนตำบลลาดหญ้า	776,401.19	30,382.10	96.09 %	ผ่าน	5,120.92	10,950.49	-113.84 %	ไม่ผ่าน
องค์การบริหารส่วนตำบลศรีมงคล	53,519.70	ไม่ครบ	ประเมินไม่ได้	รายงานไม่ครบ	11,626.56	ไม่ครบ	ประเมินไม่ได้	รายงานไม่ครบ
องค์การบริหารส่วนตำบลหนองอู	8,683.14	ไม่ครบ	ประเมินไม่ได้	รายงานไม่ครบ	17,873.70	ไม่ครบ	ประเมินไม่ได้	รายงานไม่ครบ
องค์การบริหารส่วนตำบลหนองขี้	61,223.32	16,984.88	72.26 %	ผ่าน	7,495.54	4,568.55	39.05 %	ผ่าน
อบจ. กาญจนบุรี	348,481.88	339,269.19	2.64 %	ไม่ผ่าน	65,391.97	162,450.00	-148.43 %	ไม่ผ่าน
อบต. แก่งเสี้ยน	ไม่ครบ	ไม่ครบ	ประเมินไม่ได้	รายงานไม่ครบ	ไม่ครบ	ไม่ครบ	ประเมินไม่ได้	รายงานไม่ครบ
อบต. เขาสามสิบหนาม	13,600.73	ไม่ครบ	ประเมินไม่ได้	รายงานไม่ครบ	5,147.64	944.70	81.6 %	ผ่าน
อบต. ไร่ขมิ้น	32,332.53	17,561.14	45.7 %	ผ่าน	9,627.90	ไม่ครบ	ประเมินไม่ได้	รายงานไม่ครบ
อบต. ช่างค้อ	18,961.09	20,979.45	-10.64 %	ไม่ผ่าน	8,023.80	3,052.89	61.95 %	ผ่าน
อบต. ช่างเสา	215,890.63	ไม่ครบ	ประเมินไม่ได้	รายงานไม่ครบ	6,538.32	ไม่ครบ	ประเมินไม่ได้	รายงานไม่ครบ
อบต. ดอนขะเอน	ไม่ครบ	ไม่ครบ	ประเมินไม่ได้	รายงานไม่ครบ	ไม่ครบ	ไม่ครบ	ประเมินไม่ได้	รายงานไม่ครบ
อบต. ดอนคาเพชร	ไม่ครบ	ไม่ครบ	ประเมินไม่ได้	รายงานไม่ครบ	ไม่ครบ	ไม่ครบ	ประเมินไม่ได้	รายงานไม่ครบ
อบต. ดอนแตง	91,516.62	61,736.08	32.54 %	ผ่าน	10,806.71	8,769.25	18.85 %	ไม่ผ่าน

อบต. ตานมะชาวนเค็ม	26,313.42	25,009.00	4.96 %	ไม่ผ่าน	8,154.43	2,357.90	71.08 %	ผ่าน
อบต. ตานแม่จอก	15,930.14	7,165.00	55.02 %	ผ่าน	14,791.50	771.64	94.78 %	ผ่าน
อบต. ตะคร้อ	30,612.95	20,247.81	33.9 %	ผ่าน	8,205.29	ไม่ครบ	ประเมินไม่ได้	รายงานไม่ครบ
อบต. ท่ากระดาน	17,587.40	9,759.70	44.51 %	ผ่าน	13,293.69	8,735.00	34.29 %	ผ่าน
อบต. ท่ากระดอ	16,293.00	13,325.00	18.22 %	ไม่ผ่าน	3,291.33	1,099.85	66.58 %	ผ่าน
อบต. ทาบวง	ไม่ครบ	ไม่ครบ	ประเมินไม่ได้	รายงานไม่ครบ	ไม่ครบ	ไม่ครบ	ประเมินไม่ได้	รายงานไม่ครบ
อบต. ทานะภา	19,961.58	13,418.93	32.78 %	ผ่าน	4,879.31	2,381.51	51.19 %	ผ่าน
อบต. ทาเสา	ไม่ครบ	ไม่ครบ	ประเมินไม่ได้	รายงานไม่ครบ	ไม่ครบ	ไม่ครบ	ประเมินไม่ได้	รายงานไม่ครบ
อบต. หงกระบัว	42,898.00	14,443.27	66.33 %	ผ่าน	11,512.26	5,207.25	54.77 %	ผ่าน
อบต. หงทอง	35,349.12	24,984.89	29.32 %	ผ่าน	10,936.08	7,014.41	35.86 %	ผ่าน
อบต. หงสมอ	ไม่ครบ	17,318.00	ประเมินไม่ได้	รายงานไม่ครบ	ไม่ครบ	ไม่ครบ	ประเมินไม่ได้	รายงานไม่ครบ
อบต. นาสวน	22,421.27	9,587.00	57.24 %	ผ่าน	12,635.33	2,304.35	81.76 %	ผ่าน
อบต. บ่อสี	14,799.89	7,539.00	49.06 %	ผ่าน	7,812.87	2,763.26	64.63 %	ผ่าน
อบต. บ่อพลอย	45,964.08	28,631.06	37.71 %	ผ่าน	7,602.48	2,264.80	70.21 %	ผ่าน
อบต. บ้านเก่า	53,221.96	25,409.60	52.26 %	ผ่าน	11,493.42	15,967.14	-38.92 %	ไม่ผ่าน
อบต. ปรางค์	122,265.95	13,633.00	88.85 %	ผ่าน	21,608.94	2,013.52	90.68 %	ผ่าน
อบต. มีสีทอง	ไม่ครบ	ไม่ครบ	ประเมินไม่ได้	รายงานไม่ครบ	ไม่ครบ	ไม่ครบ	ประเมินไม่ได้	รายงานไม่ครบ
อบต. พงศึก	18,344.31	15,417.90	15.95 %	ไม่ผ่าน	4,217.40	2,298.31	45.50 %	ผ่าน
อบต. พนมทวน	ไม่ครบ	ไม่ครบ	ประเมินไม่ได้	รายงานไม่ครบ	ไม่ครบ	ไม่ครบ	ประเมินไม่ได้	รายงานไม่ครบ
อบต. พังตุ้	31,426.87	11,060.40	64.81 %	ผ่าน	5,014.74	2,087.33	58.38 %	ผ่าน
อบต. แม่กระบุง	ไม่ครบ	ไม่ครบ	ประเมินไม่ได้	รายงานไม่ครบ	ไม่ครบ	ไม่ครบ	ประเมินไม่ได้	รายงานไม่ครบ
อบต. บางม่วง	30,423.38	15,134.50	50.25 %	ผ่าน	7,691.08	3,786.64	50.77 %	ผ่าน
อบต. บางสาตี	16,220.21	11,549.41	28.80 %	ผ่าน	5,366.04	4,389.71	18.19 %	ไม่ผ่าน
อบต. ห้วยหิน	44,298.34	25,430.44	42.59 %	ผ่าน	9,482.64	10,065.10	-6.14 %	ไม่ผ่าน
อบต. เล่าขวัญ	ไม่ครบ	ไม่ครบ	ประเมินไม่ได้	รายงานไม่ครบ	ไม่ครบ	ไม่ครบ	ประเมินไม่ได้	รายงานไม่ครบ
อบต. ไหลบัว	ไม่ครบ	ไม่ครบ	ประเมินไม่ได้	รายงานไม่ครบ	ไม่ครบ	ไม่ครบ	ประเมินไม่ได้	รายงานไม่ครบ
อบต. วังกระแจะ	18,287.19	12,454.20	31.90 %	ผ่าน	10,712.43	4,256.14	60.27 %	ผ่าน
อบต. วังคัง	38,854.80	27,511.56	29.19 %	ผ่าน	9,941.31	10,387.63	-4.49 %	ไม่ผ่าน
อบต. วังไผ่	29,196.10	17,696.89	39.39 %	ผ่าน	7,937.55	3,625.24	54.33 %	ผ่าน
อบต. วังเย็น	19,461.20	16,196.58	16.78 %	ไม่ผ่าน	3,125.70	4,636.00	-48.32 %	ไม่ผ่าน
อบต. เขานาแม่	14,512.84	19,668.41	-35.52 %	ไม่ผ่าน	31,344.42	3,533.80	88.73 %	ผ่าน
อบต. สิงห์	23,779.91	18,719.00	21.28 %	ผ่าน	6,894.78	6,071.19	11.95 %	ไม่ผ่าน
อบต. แสนดอ	33,917.46	31,499.31	7.13 %	ไม่ผ่าน	4,816.44	8,679.04	-80.20 %	ไม่ผ่าน
อบต.หนองกร่าง	40,548.79	14,838.28	63.41 %	ผ่าน	6,435.21	2,406.53	62.60 %	ผ่าน
อบต.หนองกุ่ม	56,884.24	19,273.42	66.12 %	ผ่าน	10,507.56	7,566.84	27.99 %	ผ่าน
อบต.หนองตากยา	27,231.06	17,743.00	34.84 %	ผ่าน	4,623.12	6,037.00	-30.58 %	ไม่ผ่าน
อบต.หนองบกแก้ว	ไม่ครบ	12,127.00	ประเมินไม่ได้	รายงานไม่ครบ	ไม่ครบ	6,344.07	ประเมินไม่ได้	รายงานไม่ครบ
อบต.หนองบัว	ไม่ครบ	22,092.00	ประเมินไม่ได้	รายงานไม่ครบ	ไม่ครบ	ไม่ครบ	ประเมินไม่ได้	รายงานไม่ครบ
อบต.หนองประจักษ์	17,902.07	16,790.42	6.21 %	ไม่ผ่าน	11,622.03	8,393.65	27.78 %	ผ่าน
อบต.หนองปรือ	ไม่ครบ	ไม่ครบ	ประเมินไม่ได้	รายงานไม่ครบ	ไม่ครบ	ไม่ครบ	ประเมินไม่ได้	รายงานไม่ครบ
อบต.หนองปลิง	26,671.89	20,524.28	23.05 %	ผ่าน	11,040.15	4,971.98	54.96 %	ผ่าน
อบต.หนองเป็ด	18,273.62	8,802.00	51.83 %	ผ่าน	12,379.38	7,434.25	39.95 %	ผ่าน
อบต.หนองไผ่	ไม่ครบ	ไม่ครบ	ประเมินไม่ได้	รายงานไม่ครบ	ไม่ครบ	ไม่ครบ	ประเมินไม่ได้	รายงานไม่ครบ
อบต.หนองฝ้าย	ไม่ครบ	24,575.47	ประเมินไม่ได้	รายงานไม่ครบ	ไม่ครบ	ไม่ครบ	ประเมินไม่ได้	รายงานไม่ครบ
อบต.หนองโรง	27,832.59	25,270.15	9.21 %	ไม่ผ่าน	7,329.36	7,049.90	3.81 %	ไม่ผ่าน
อบต.หนองโสน	ไม่ครบ	ไม่ครบ	ประเมินไม่ได้	รายงานไม่ครบ	ไม่ครบ	ไม่ครบ	ประเมินไม่ได้	รายงานไม่ครบ
อบต.หนองหญ้า	37,676.46	29,997.19	20.38 %	ผ่าน	4,720.43	8,637.28	-82.98 %	ไม่ผ่าน
อบต.ห้วยเขย่ง	28,751.09	13,111.00	54.4 %	ผ่าน	16,327.71	ไม่ครบ	ประเมินไม่ได้	รายงานไม่ครบ
อบต.ห้วยเหินฮอ	9,150.36	8,131.00	11.14 %	ไม่ผ่าน	3,546.29	619.40	82.53 %	ผ่าน
อบต.หินลาด	ไม่ครบ	ไม่ครบ	ประเมินไม่ได้	รายงานไม่ครบ	ไม่ครบ	ไม่ครบ	ประเมินไม่ได้	รายงานไม่ครบ
อบต.อุโลกสีหพันธ์	21,319.28	11,474.00	46.18 %	ผ่าน	5,591.64	2,423.41	56.66 %	ผ่าน
อบต.ท่าเสา (โทรโยธ)	ไม่ครบ	18,975.84	ประเมินไม่ได้	รายงานไม่ครบ	ไม่ครบ	7,998.00	ประเมินไม่ได้	รายงานไม่ครบ
อบต.พังตุ้	37,675.61	28,135.03	25.32 %	ผ่าน	6,821.00	8,966.12	-31.45 %	ไม่ผ่าน
อบต.หนองวี	41,453.95	ไม่ครบ	ประเมินไม่ได้	รายงานไม่ครบ	8,609.88	ไม่ครบ	ประเมินไม่ได้	รายงานไม่ครบ